

Macro & Mercati

Azionario: semplice correzione?

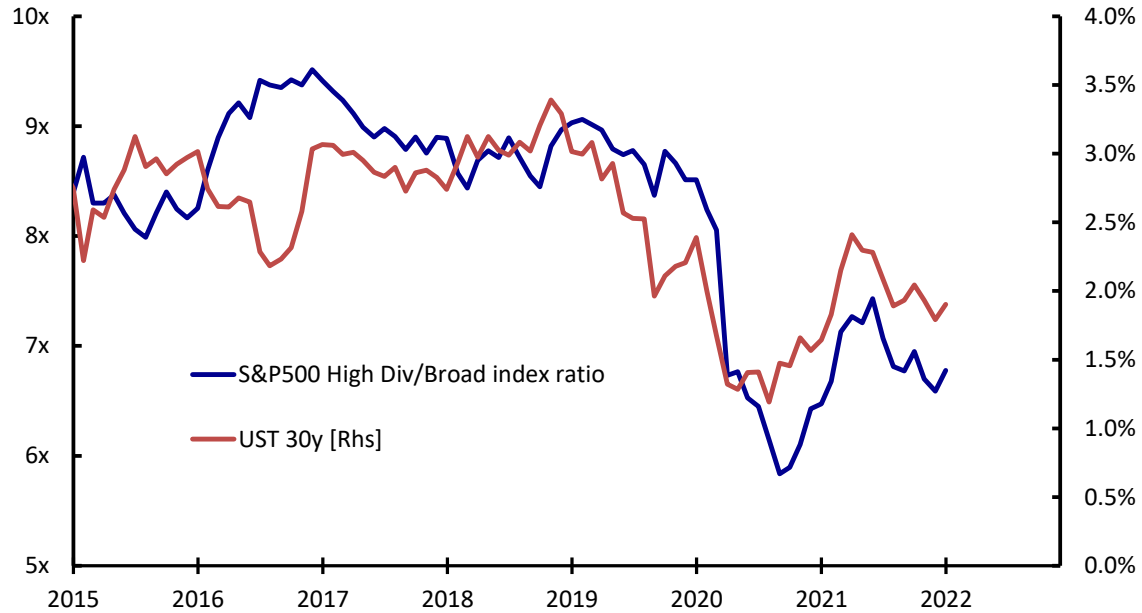
Alessandro Tentori

Gennaio 2022

Cosa c'entra la duration?

Ogni cash flow distribuito nel tempo ha una «duration»

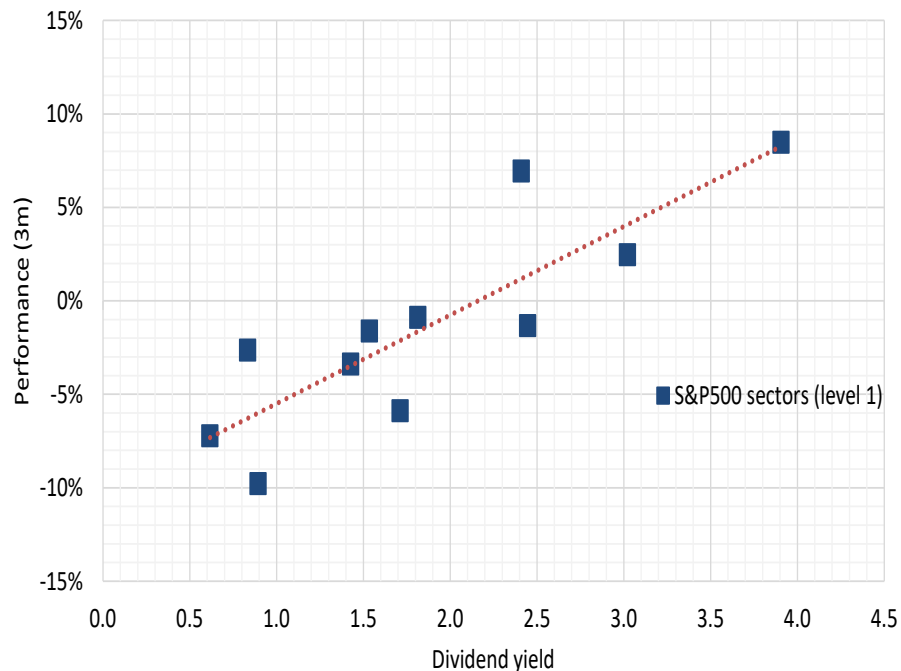
Equity duration vs bond duration



Source: AXA IM, Bloomberg

High dividend → Low duration

Zero dividendi ~ zero coupon → Massima duration



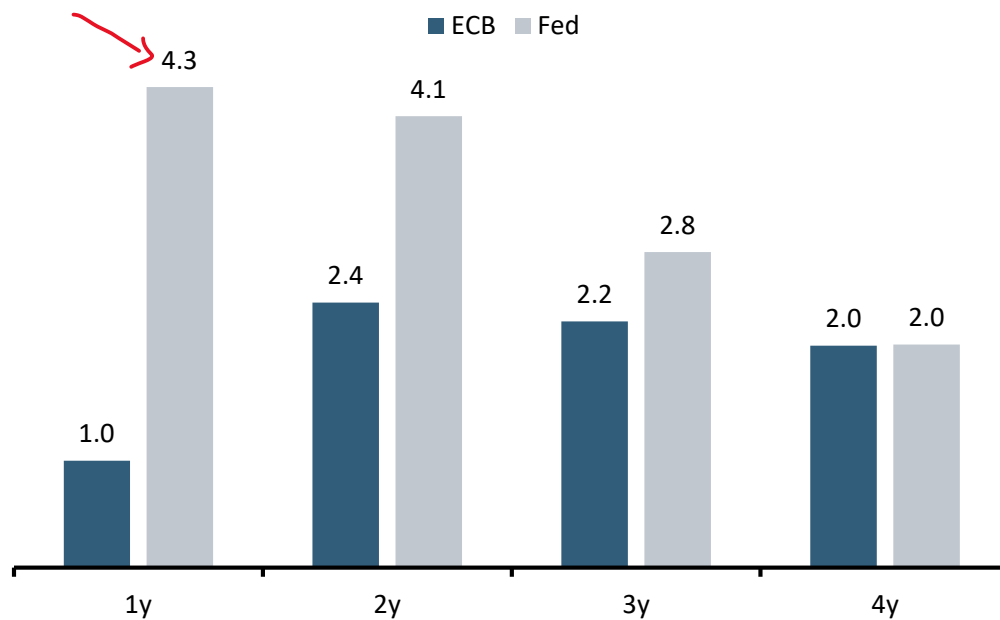
S&P 500 GICS S1	Dividend 12	PERFORMANCE		
	EQY_DVD_YL	3M	YTD	1Y
S&P 500 INDEX	1.4	-3%	-8%	14%
S&P 500 Energy Sector GICS Lev	3.9 ↑	8%	13%	50%
S&P 500 Utilities Sector GICS	3.0	2%	-4%	10%
S&P 500 Real Estate Sector GIC	2.4	-1%	-9%	28%
S&P 500 Consumer Staples Secto	2.4	7%	-2%	18%
S&P 500 Materials Sector GICS	1.8	-1%	-7%	13%
S&P 500 Financials Sector GICS	1.7	-6%	-2%	26%
S&P 500 Health Care Sector GIC	1.5	-2%	-8%	10%
S&P 500 Industrials Sector GIC	1.4	-3%	-4%	14%
S&P 500 Communication Services	0.9	-10%	-9%	8%
S&P 500 Information Technology	0.8	-3%	-11%	16%
S&P 500 Consumer Discretionary	0.6 ↓	-7%	-12%	3%

Source: AXA IM, Bloomberg (data as of Friday 21 January 2022)

Politica monetaria

Non è tanto il livello, la «veloce normalizzazione» prezzata dai mercati a impattare le performance

Policy expectations vs 6m ago (# of rate hikes)

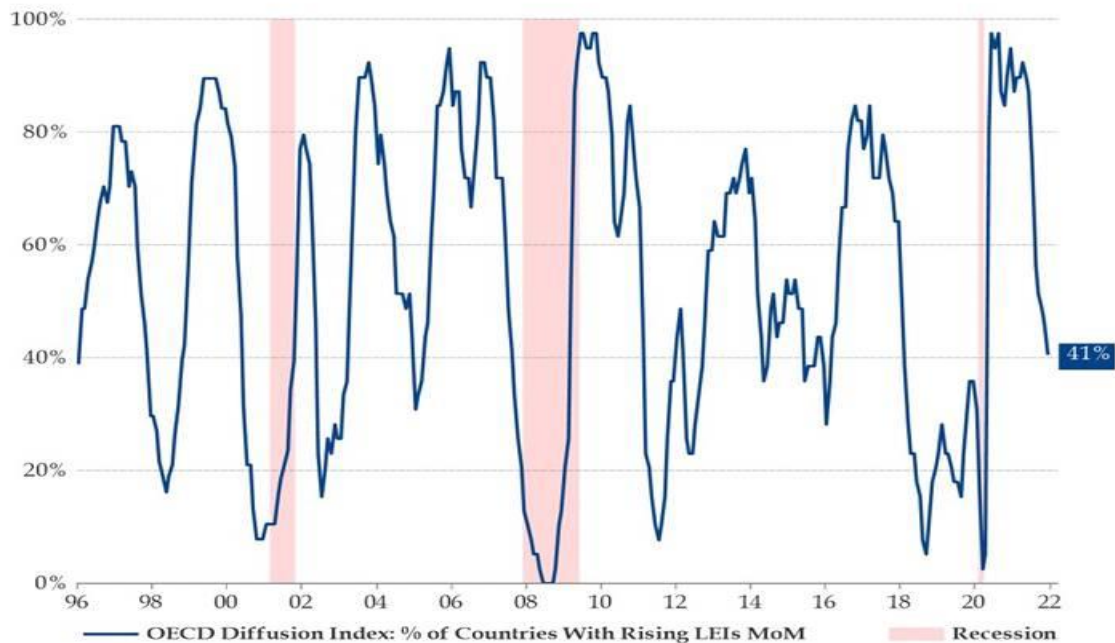


Source: AXA IM, Bloomberg

Fundamentals

Effetto «omicron» sulla crescita nel primo trimestre?

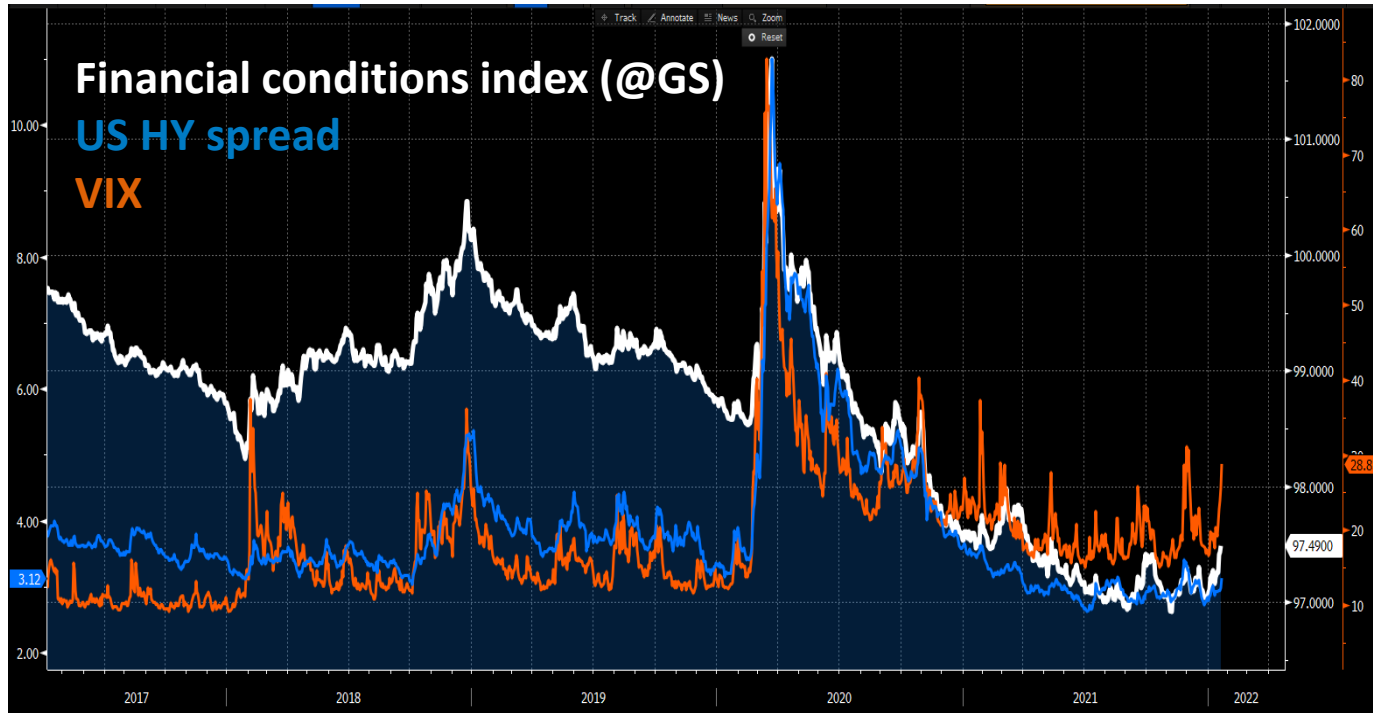
OECD Diffusion Index: % of Countries With Rising LEIs MoM



Source: AXA IM, Bloomberg, Refinitiv, Stouff Cap

Condizioni finanziarie

Non si nota ancora uno «spillover» sugli spread di credito



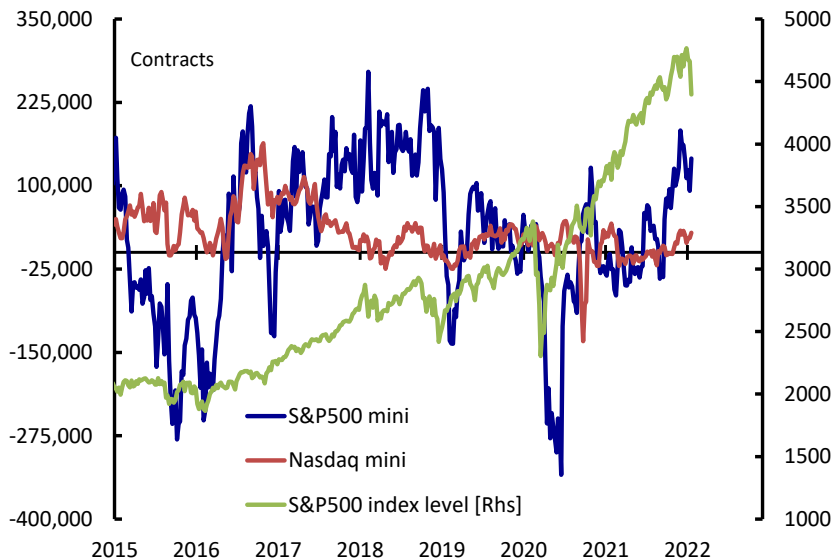
Source: AXA IM, Bloomberg

Flussi di investimento

È in corso un ribilanciamento dei portafogli

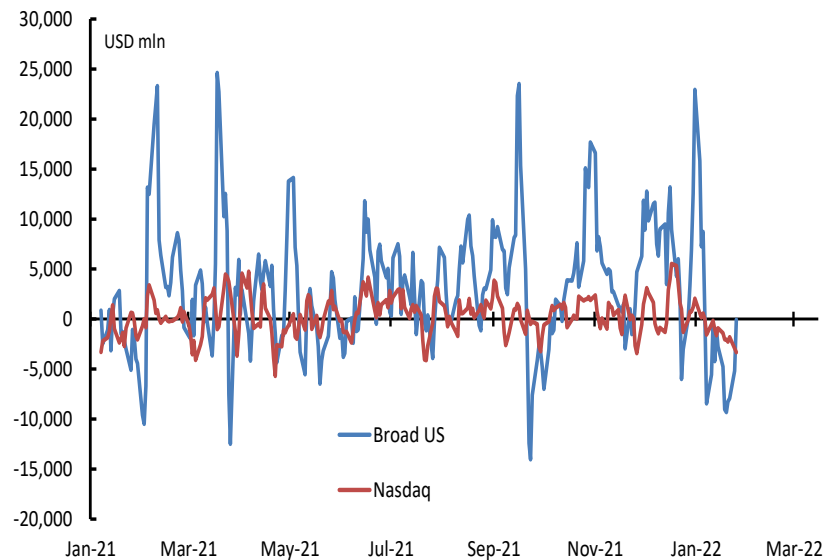
Speculatori lunghi equity 10gg fa...

CFTC Equity Positioning



...flussi in uscita dal Nasdaq negli ultimi 5gg

Equity ETF flows (5d rolling)



Source: AXA IM, Bloomberg, CFTC

Analisi tecnica

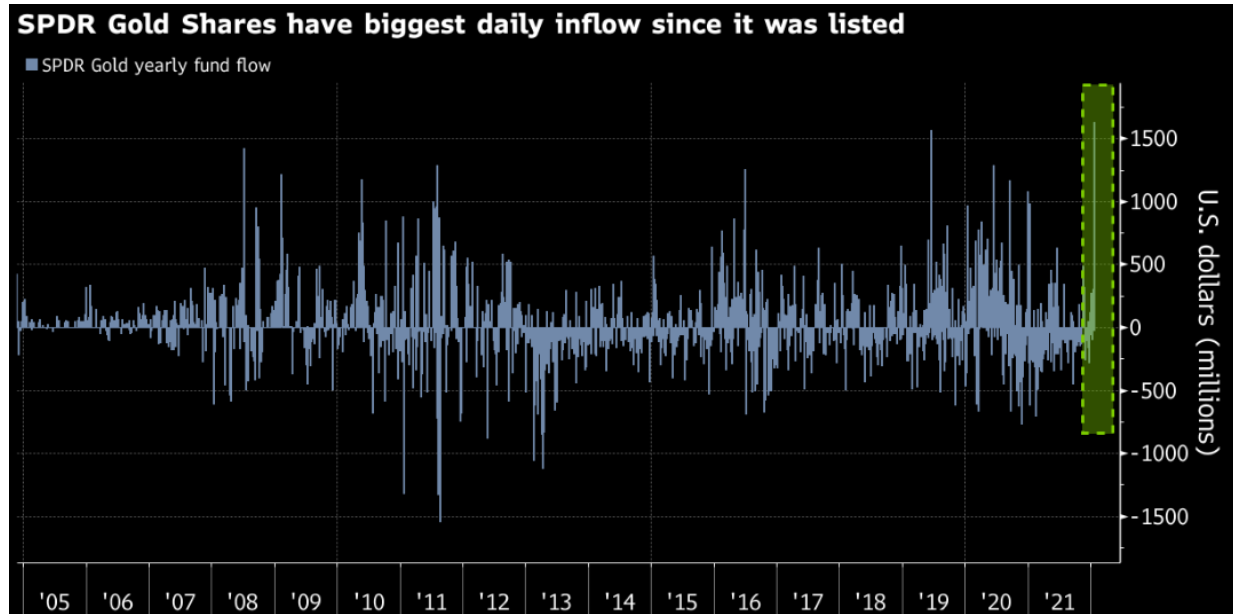
Il forte storno porta l'S&P500 in territorio «oversold»



Source: AXA IM, Bloomberg

Risk off?

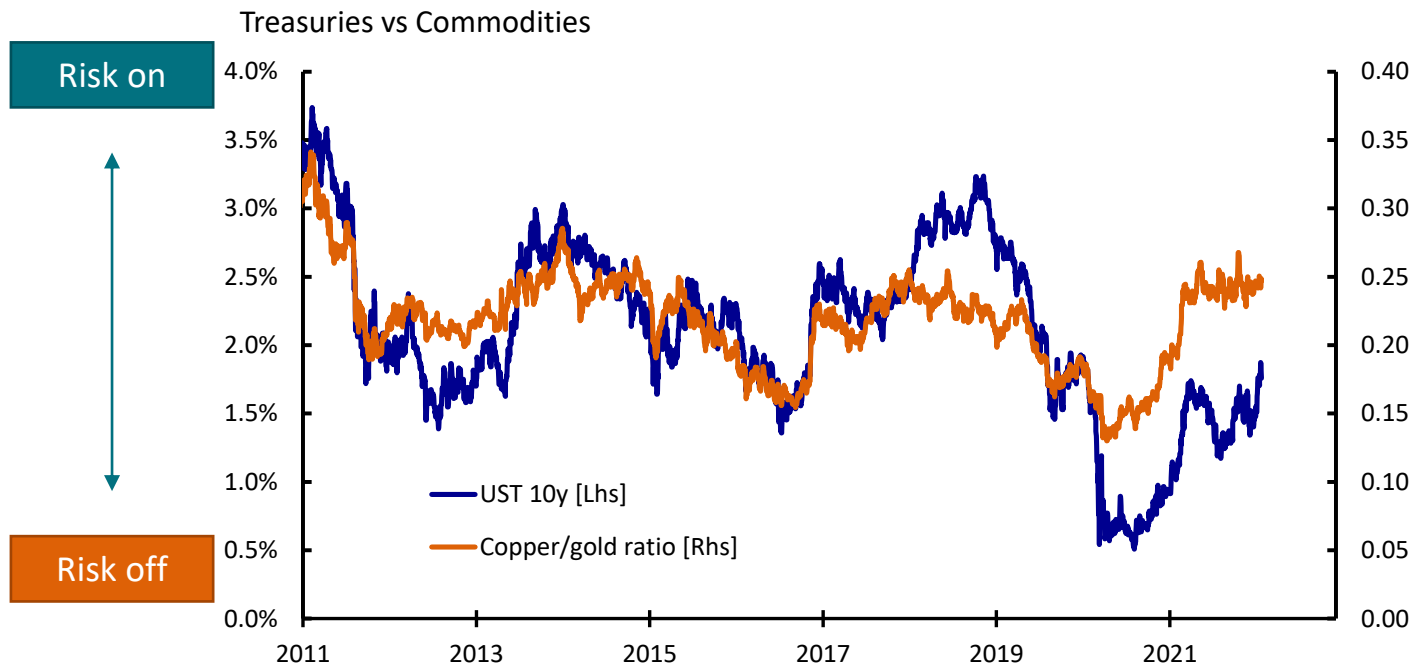
Forti flussi in acquisto sul mercato dell'oro



Source: AXA IM, Bloomberg

Fixed income

Il messaggio dalle materie è ancora bearish per la «duration»



Source: AXA IM, Bloomberg

Avvertenze legali

Il presente documento è destinato unicamente a Soggetti collocatori o investitori professionali / istituzionali, e non può essere in alcun modo diffuso al pubblico o consegnato ad investitori che non posseggano tale qualifica.

Le informazioni contenute nel presente documento hanno scopo esclusivamente informativo ed in nessun modo rappresentano da parte di AXA IM un'offerta d'acquisto o vendita o sollecitazione di un'offerta d'acquisto o vendita di titoli o di strumenti o a partecipare a strategie commerciali. A causa della sua semplificazione, il presente documento è parziale e le informazioni ivi contenute possono essere interpretate soggettivamente. AXA Investment Managers si riserva il diritto di aggiornare o rivedere il documento senza preavviso. Tutte le informazioni sui dati contenuti nel presente documento sono state stabilite sulla base delle informazioni contabili o dei dati di mercato. Non tutte le informazioni contabili sono state sottoposte a revisione da parte dei revisori dei conti del Fondo. AXA Investment Managers Paris declina ogni responsabilità riguardo ad eventuali decisioni prese sulla base del presente documento. Il prospetto sarà inviato a tutti gli investitori che ne faranno richiesta e le eventuali decisioni d'investimento dovranno basarsi sulle informazioni contenute nel medesimo.

Le informazioni contenute nel presente documento sono riservate e fornite esclusivamente su richiesta del destinatario. Accettando le informazioni ivi contenute il destinatario si impegna ad usare e a fare in modo che i suoi direttori, partner, funzionari, dipendenti, avvocato/i, agenti, rappresentanti, usino le suddette esclusivamente per valutare il potenziale interesse nei fondi ivi descritti e per nessun altro scopo e si impegna altresì a non divulgarle a nessun altro soggetto. Qualsiasi riproduzione delle presenti informazioni totale o parziale è vietata.

AXA Investment Managers non offre consulenza legale, finanziaria, fiscale o di altra natura sull'idoneità di questi fondi o servizi per gli investitori, che dovrebbero, però, prima di investire, richiedere un consiglio professionale appropriato e fare le loro valutazioni sui meriti, rischi e conseguenze fiscali

Il valore dell'investimento può variare sia al rialzo che al ribasso. I dati forniti si riferiscono agli anni o mesi precedenti e le performance del passato non sono da ritenersi indicative per una performance futura. Le performance del Fondo sono calcolate al netto delle commissioni di gestione, reinvestite nei dividendi. La performance dell'indice è da considerarsi lorda, senza reinvestimento nei dividendi. Le performance sono espresse in Euro (eccetto ove specificato diversamente). Gli obiettivi di rendimento e volatilità non sono garantiti. Qualora la valuta utilizzata nell'investimento dovesse essere diversa dalla valuta di riferimento del Fondo, i rendimenti sono suscettibili subire una variazione importante dovuta alle variazioni legate ai tassi di cambio.

A seconda della strategia d'investimento adottata, le informazioni qui fornite potrebbero essere più dettagliate di quelle contenute nel prospetto informativo. Tali informazioni (i) non costituiscono un vincolo o un impegno da parte del gestore dell'investimento; (ii) sono soggettive (iii) possono essere modificate in qualunque momento nei limiti previsti dal prospetto informativo. I Fondi menzionati nel suddetto documento sono autorizzati alla commercializzazione in Italia. I documenti informativi più recenti, Prospetto e KIID, sono disponibili a tutti gli investitori che devono prenderne visione prima della sottoscrizione e la decisione di investimento deve essere basata sulle informazioni contenute nel prospetto, che includono informazioni sul rischio dell'investimento nei fondi citati

I prodotti menzionati nel presente documento sono comparti della Sicav AXA WORLD FUNDS. La sede legale di AXA WORLD FUNDS è al 49, avenue J.F Kennedy L-1885 Luxembourg. La Società è registrata con il numero B. 63.116 presso il Registro del Commercio e delle Imprese. I suddetti comparti sono autorizzati alla pubblica distribuzione in Lussemburgo e alla commercializzazione in Italia.

AXA Investment Managers Paris - Tour Majunga La Défense 9, - 6 place de la Pyramide 92800 Puteaux. Società di gestione di portafoglio, titolare dell'autorizzazione AMF N° GP 92-08 datata 7 aprile 1992. S.A con capitale di 1.384.380 euro immatricolata nel registro del commercio e delle imprese di Nanterre con il numero 353 534 506.

AXA Funds Management, Società anonima con capitale di 423.301,70 Euro, domiciliata al 49, Avenue J. F. Kennedy L-1855 Luxembourg, è una società di gestione di diritto lussemburghese autorizzata dalla CSSF, immatricolata nel registro del commercio con il numero di riferimento RC Luxembourg B 32 223RC.