

Macro & Mercati

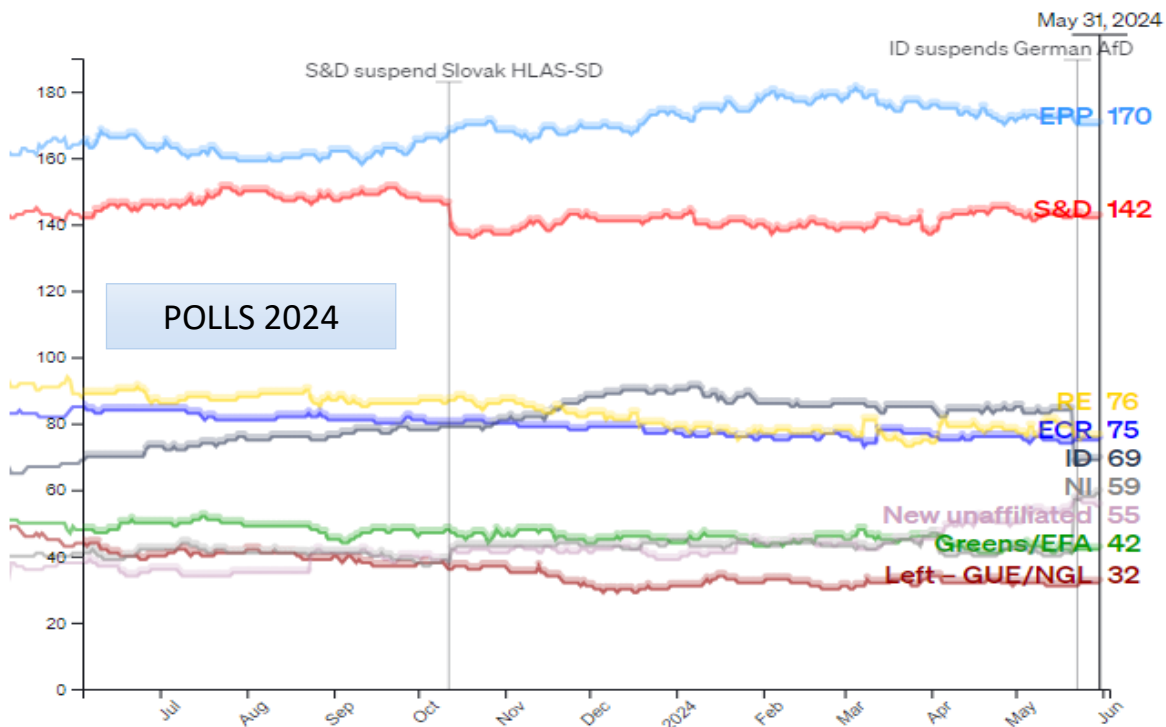
Elezioni europee

Alessandro Tentori

Giugno 2024

Proiezioni 2024

A prima vista non si prospettano grandi cambiamenti...

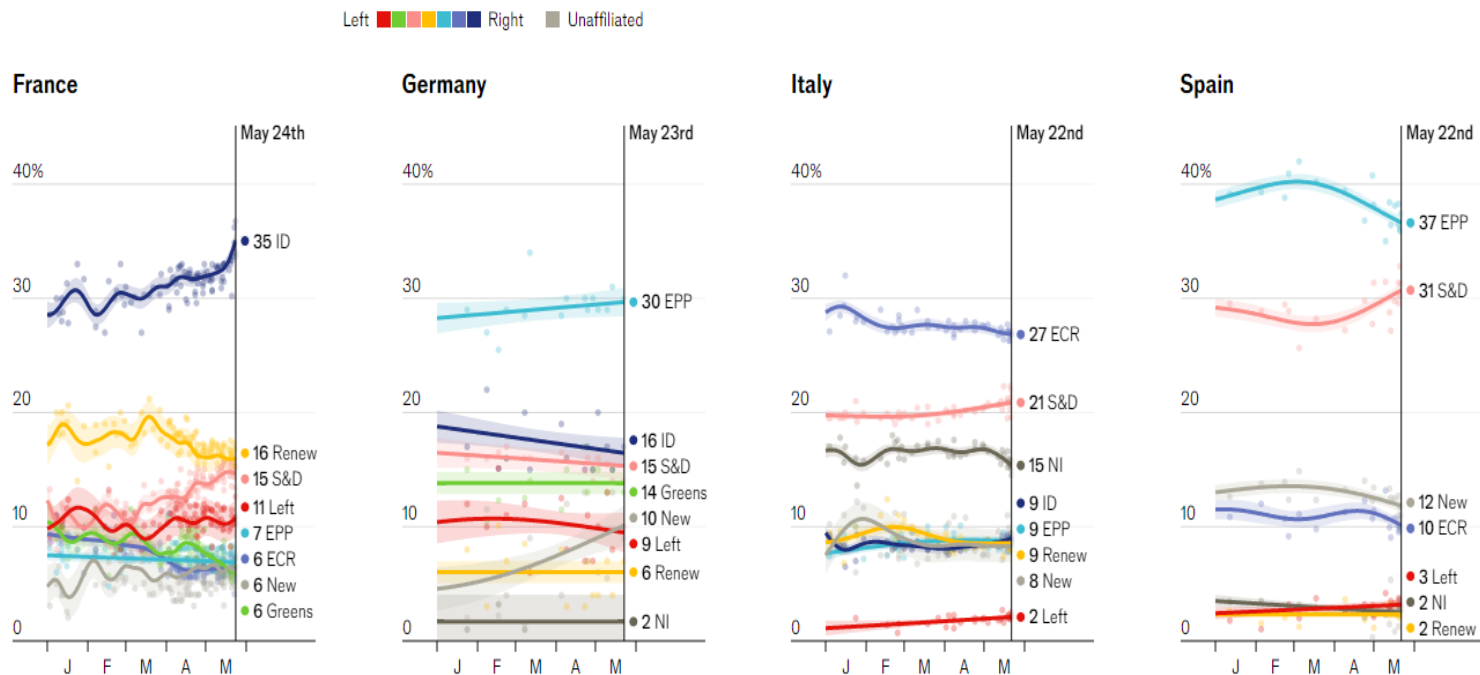


Source: politico.eu

EU parliament 2019	
EPP	176
S&D	139
Renew	102
Greens/EFA	72
ECR	69
ID	49
The Left	37
NI	61

Frammentazione

Anche a livello «regionale» si prevede un aumento del consenso per il centro-destra europeo



Source: The Economist

Spitzenkandidat

L'accordo (non scritto) secondo cui il capo della maggioranza diventa capo della Commissione (non sempre)

European People's Party (EPP)

Seggi EP: 169/705

SK: Ursula von der Leyen

Dal 2019: Presidente della Commissione

2013-2019: Ministro difesa Germania

2009-2013: Ministro lavoro Germania

2005-2009: Ministro famiglia Germania



Party of European Socialists (PES)

Seggi EP: 134/705

SK: Nicolas Schmit

Dal 2019: Commissario per il lavoro

2009-2018: Ministro lavoro Lussemburgo

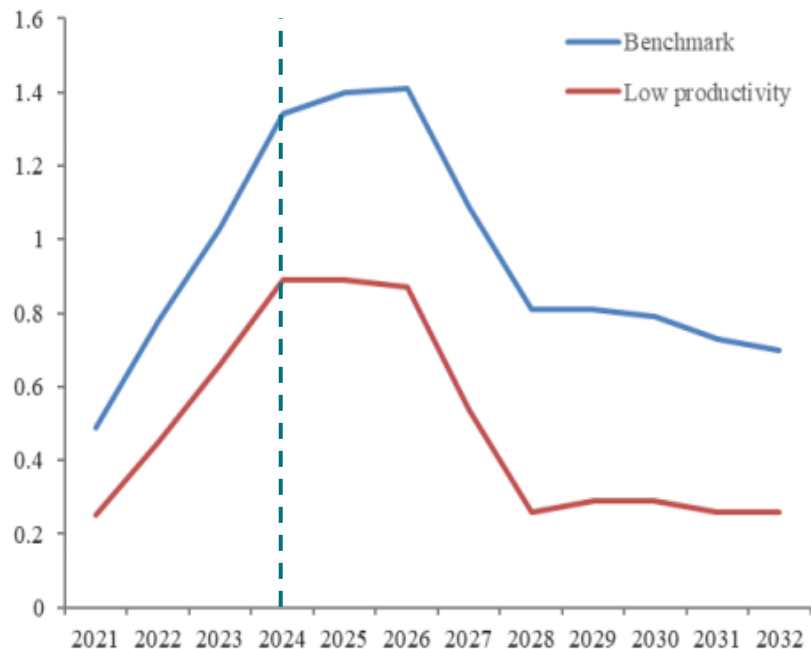


Source: AXA IM, Wikipedia

NGEU

Parere positivo a metà strada

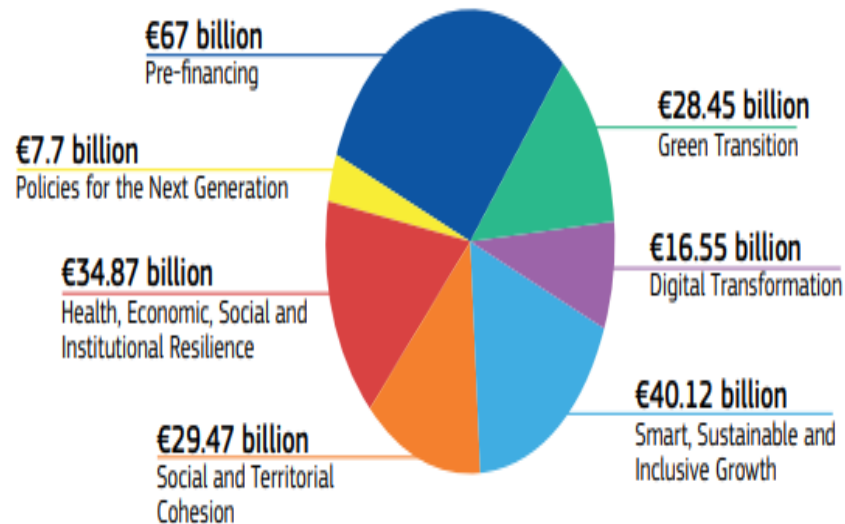
a. EU GDP Dynamics, % of GDP



Source: European Commission



€225 billion
disbursed in total so far



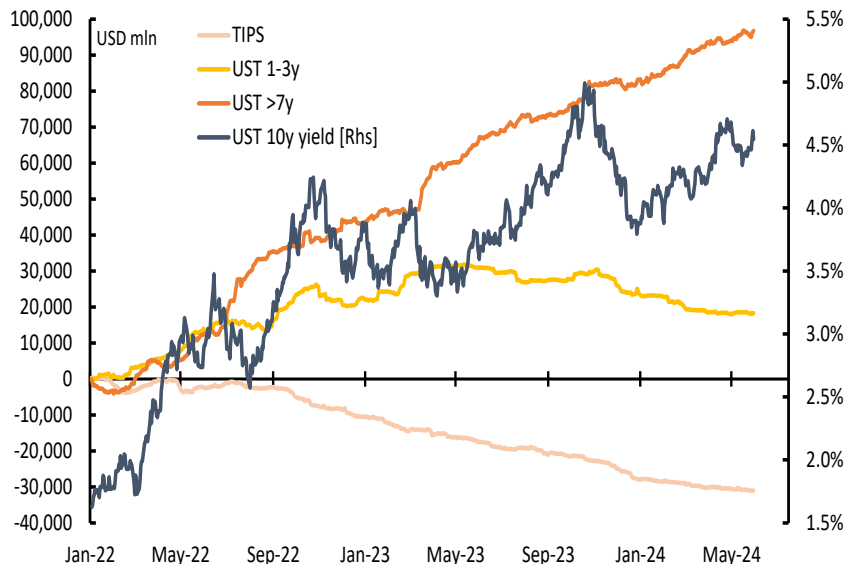
Sentiment

Lo yield sul Treasury domina i flussi fixed income (insieme al mercato monetario)

Continua l'interesse per la duration (nominale)

Aspettative degli utili in forte ripresa

Treasury ETF Flows - Cumulated



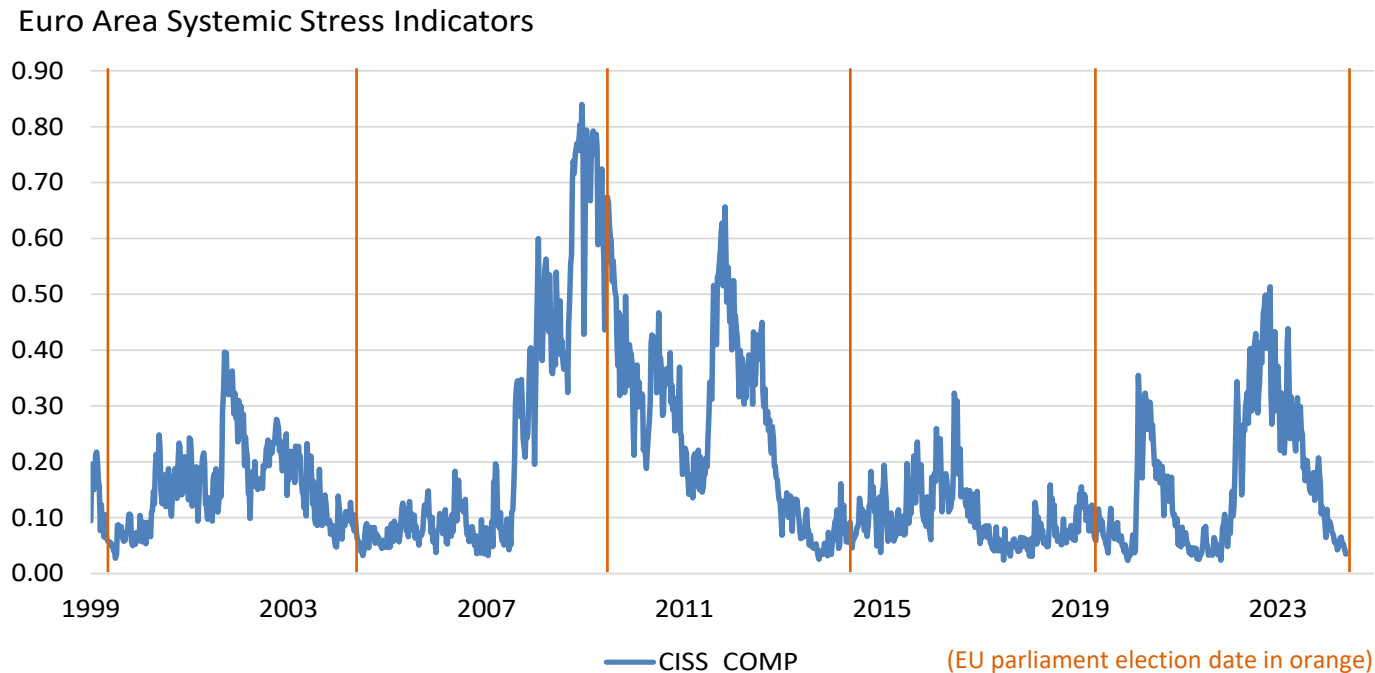
Source: AXA IM, Bloomberg, BofA Research

EPS Growth

	2023	2024E	2025E
US	2.7	10.3	14.3
Europe	-3.8	4.3	10.3
Asia Pacific	-5.2	20.3	14.3
World	-0.1	9.6	13.0

Rischio sistemico in UE

Al momento non sono evidenti rischi strutturali, né a livello aggregato né nelle singole componenti



Source: AXA IM, ECB

Ci aspetta una BCE molto interessante...

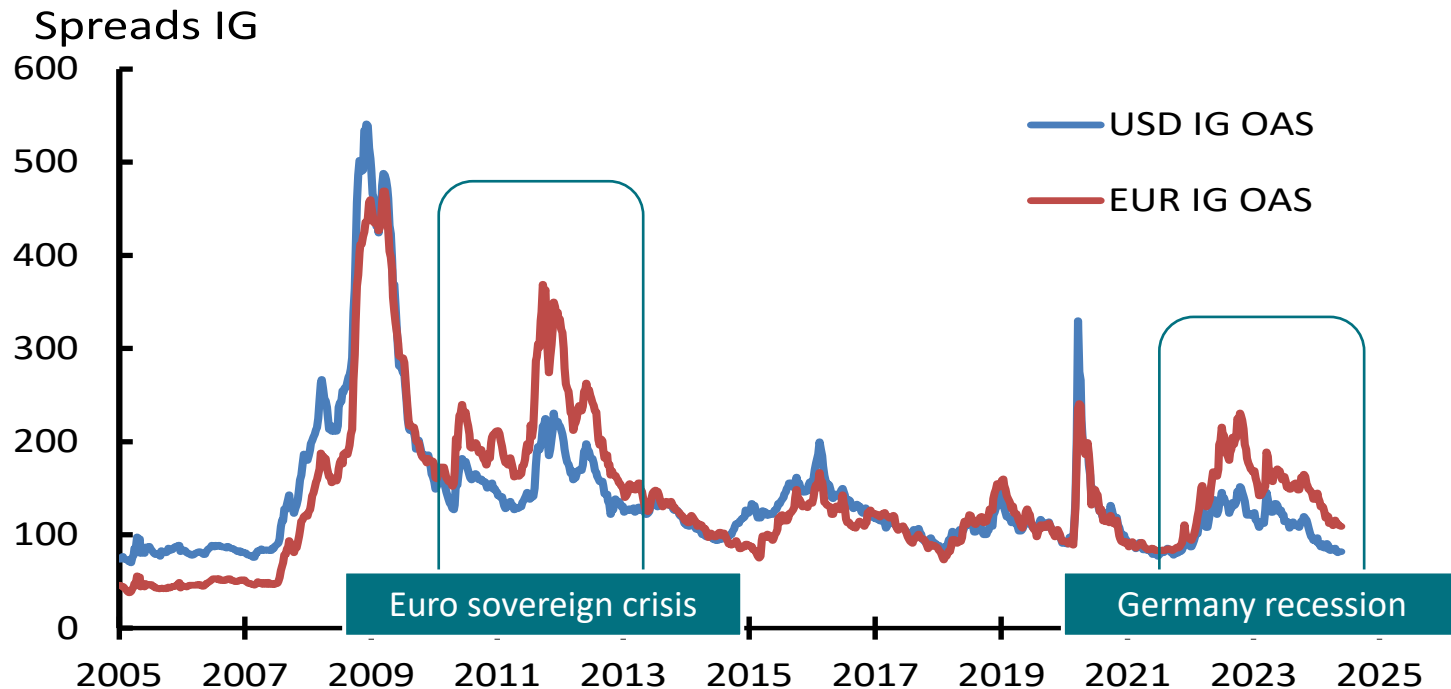
Fiducia imprese, salari, inflazione, materie prime, mercati sui massimi → taglio dei tassi...

		<i>Wording</i>		
		Dovish	Neutral	Hawkish
<i>Action</i>	Cut rates	Symmetric	End of cycle	Asymmetric
	Unchanged	Guidance	No information	Guidance
	Hike rates	Asymmetric	End of cycle	Symmetric

Source: AXA IM

Spread di credito

La costruzione dell'indice IG Euro è dominata da Germania e Francia



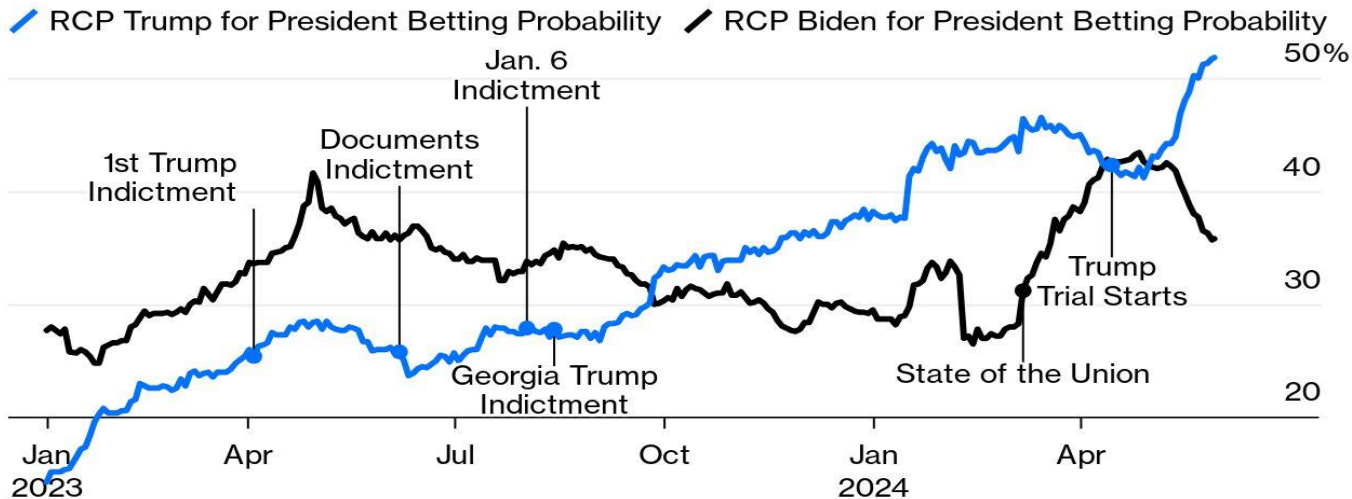
Source: AXA IM, Bloomberg

Non dimentichiamo le presidenziali USA

Parrebbe favorito lo scenario DT2

Democrats, Avert Your Eyes...

Bettors believe the campaign is swinging sharply in Trump's favor



Source: Real Clear Politics, Bloomberg

Bloomberg Opinion

Source: AXA IM, Bloomberg

Avvertenze legali

Il presente documento è destinato unicamente a Soggetti collocatori o investitori professionali / istituzionali, e non può essere in alcun modo diffuso al pubblico o consegnato ad investitori che non posseggano tale qualifica.

Il presente documento di marketing ha finalità unicamente informativa e i relativi contenuti non vanno intesi come ricerca in materia di investimenti o analisi su strumenti finanziari ai sensi della Direttiva MiFID II (2014/65/UE), raccomandazione, offerta o sollecitazione all'acquisto o alla vendita di strumenti finanziari o alla partecipazione a strategie commerciali da parte di AXA Investment Managers o di società ad essa affiliate. I pareri, le stime e le previsioni qui riportati sono il risultato di elaborazioni soggettive e potrebbero essere modificati senza preavviso. Non vi è alcuna garanzia che eventuali previsioni si concretizzino. Informazioni su terze parti sono riportate unicamente per fini informativi. I dati, le analisi, previsioni e le altre informazioni contenute nel presente documento sono forniti sulla base delle informazioni a noi note al momento della predisposizione degli stessi. Pur avendo adottato ogni precauzione possibile, non viene rilasciata alcuna garanzia (né AXA Investment Managers si assume qualsivoglia responsabilità) sull'accuratezza, affidabilità presente e futura o completezza delle informazioni contenute nel presente documento. La decisione di far affidamento sulle informazioni qui presenti è a discrezione del destinatario. Prima di investire, è buona prassi rivolgersi al proprio consulente di fiducia per individuare le soluzioni più adatte alle proprie esigenze di investimento. L'investimento in qualsiasi fondo gestito o promosso da AXA Investment Managers o dalle società ad essa affiliate è accettato soltanto se proveniente da investitori che siano in possesso dei requisiti richiesti ai sensi del Prospetto in vigore e della relativa documentazione di offerta. Qualsiasi riproduzione, totale o parziale, delle informazioni contenute nel presente documento è vietata.

A cura di AXA IM Paris – Sede Secondaria Italiana., Corso di Porta Romana, 68 – 20122- Milano, sito internet www.axa-im.it.

© AXA Investment Managers 2024. Tutti i diritti riservati.